

# phibo<sup>φ</sup>



**La compañía española líder**

en implantología, prótesis CAD/CAM, estética dental, soluciones digitales y servicios



# Sobre Phibo



- **Pionera** en **odontología digital**.
- **Líder** en fabricación de **prótesis dentales CAD/CAM**.
- Aplicación de las últimas tecnologías en el desarrollo de **productos y servicios de la máxima calidad**.
- **Innovación constante** con más de **100 nuevos productos y servicios**.
- Más de **8.000.000** de **implantes vendidos**.
- Más de **5.000.000** de **prótesis CAD/CAM vendidas**.
- Más de **5.000 m<sup>2</sup>** de **superficie productiva** repartidos en cinco plantas entre España y Colombia.
- Presente **en más de 15 países** de Europa, América Latina y Oriente Medio.
- Uso de **energía renovable** en la principal planta de producción.
- **Comprometidos** con **proyectos sociales** y el **medio ambiente**.

**Grupo Phibo** es la multinacional española **pionera en odontología integrativa 4.0 y soluciones digitales, líder** en la fabricación de **prótesis dentales CAD/CAM**.

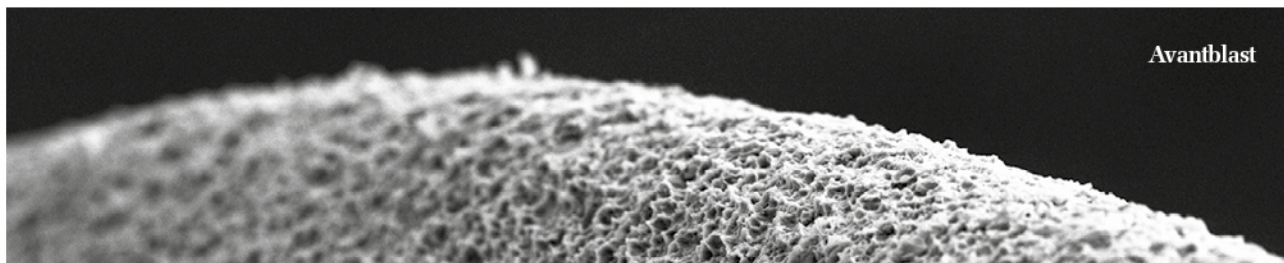
Grupo Phibo investiga, desarrolla, fabrica y comercializa soluciones dentales desde hace más de 30 años con una fuerte vocación de innovación y un alto componente científico. Promueve el crecimiento y la excelencia profesional a través de soluciones digitales innovadoras que integran y simplifican la praxis diaria, aportan valor añadido y mejoran la vida de los pacientes.

# Sistemas de Implantes

Phibo es la primera marca española de sistemas de implantes. Miles de profesionales y más de un millón de pacientes confían en nuestros productos y servicios.

Optimización de los tiempos de rehabilitación mediante la superficie **Avantblast**, con estudios de seguimiento a más de 10 años, asegurando una excelente osteointegración y garantizando la estabilidad de la rehabilitación a corto, medio y largo plazo.

- **Versatilidad quirúrgica y protésica:** Tres sistemas de implantes para todo tipo de indicaciones.
- **Tratamientos exitosos.** Mantenimiento de la estética natural a largo plazo.
- **Sistemas integrados para un flujo de trabajo 100% digital.**



## Aurea Evo



Un implante rEvolucionario.

Diseñado para mantener la estética natural en el tiempo. **Exclusivo diseño de conexión hexalobular y cónica** para la minimización de los micromovimientos en el conjunto implante-pilar.

- Indicado para **todo tipo de soluciones** especialmente en las de **alto requerimiento estético**.
- Cirugías más cortas y seguras.
- Ideal para **carga inmediata** y **tratamientos postextracción**.

## TSA



La **primera conexión interna desarrollada por Phibo**.

Diseñado para cuidar los tejidos blandos y favorecer la estabilidad del tejido periimplantario.

- **Implante transgingival con cuello de 1,5mm**, que permite un excelente mantenimiento de los tejidos periimplantarios.
- **Ideal para sectores posteriores.**
- Indicado para protocolos de una **sola fase quirúrgica**.

## TSH



El **primer implante de Phibo**. Diseñado para simplificar los procesos clínicos y reducir los tiempos de tratamiento.

- **Gran versatilidad protésica.**
- **Sencillez de uso** tanto para clínicos como técnicos de laboratorio.
- **Plataforma universal.**

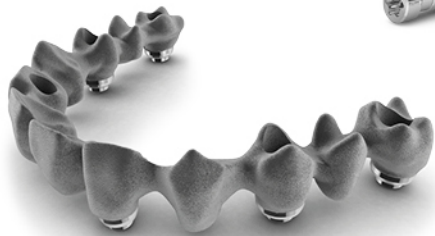


# Prótesis CAD-CAM

## Adhoc

El Cromo-Cobalto atornillado de Phibo con un ajuste perfecto.

- Mejora la carga de cerámica.
- Mejora el ajuste en la zona de la conexión.
- Librerías Phibo: la librería digital más extensa del mercado.
- Patentado.



## Axis

Corrección de la angulación de las chimeneas.



## Splint

Férulas de descarga

Splint by Phibo, la férula de descarga rígida diseñada mediante flujo digital.

- Libre de monómeros\*.
- Gran resistencia y flexibilidad.
- Material desarrollado por Phibo.

...y en cuatro colores.



\* Cumple la normativa ISO 20795-2:2013

## Estructuras removibles en Cr-Co



## Phidia - Zirconio multilayer y monolítico atornillado y cementado

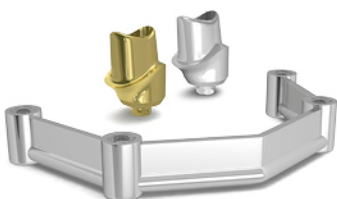


También disponible con angulación Axis

## Cronia - provisionales en PMMA atornillados y cementados



## Titanio atornillado y cementado



## Estructuras Cr-Co cementadas



## IPS e.max® CAD



# Prótesis CAD-CAM

**Ipsos** | Full Digital  
Dentures

Ipsos, las rehabilitaciones completas de Phibo que reducen los tiempos de trabajo en la clínica y en el laboratorio.

- Reducción de visitas en clínica.
- Más rentable: reducción de tiempos y envíos.
- Más sencillo: escanear, diseñar y recibir la estructura metálica, la encía y los dientes.



## Soluciones Digitales

### Sinergia

**Sinergia** es el Workflow Digital Integrado de Phibo que incluye a todos los actores de la cadena de valor odontológico: **Clínica - Laboratorio - Phibo**

**Sinergia cloud** es la plataforma con la que podrá gestionar su workflow de trabajo de forma completa, flexible y eficaz:

- Plataforma para el envío, almacenamiento y gestión de tratamientos en la nube 365 días y 24 horas.
- La prescripción digital evita errores y mejora la comunicación.
- Incorpora al laboratorio en el flujo de trabajo de la clínica. ¡Toda la información en un sólo click!



### Escáneres y sistemas de diseño

Phibo ofrece un servicio integral, desde la venta y puesta en marcha, hasta el soporte técnico y la formación continuada. Escáneres 3D y softwares para clínicas y laboratorios dentales.



**3shape**

Distribuidor Oficial  
España y Portugal

# FirstFit<sup>®</sup> Manufactured by Phibo

Es la tecnología patentada para la realización de tratamientos dentales estéticos mediante planificación digital y preparación y cementación guiadas en una única visita.

- Predecible
- Preciso
- Rápido
- Mínimamente invasivo



## phibo<sup>φ</sup>



### Phibo Headquarters

P. I. Mas d'en Cisa, Gato Pérez 3-9 | 08181 Sentmenat, Barcelona (Spain)

T +34 937 151 978 | [www.phibo.com](http://www.phibo.com)

TRIPCORP\_A4\_SP\_20201104\_rev003