

Caso clínico Sinergia®, La solución en digitalización

Dr. Luis Cuadrado¹ y colaboradores,
Director Clínica I2
Implantología

Pedro Pablo Rodríguez¹,
Técnico de laboratorio
protésico Implantecnic.

1. Práctica privada.



Fig. 1. Imagen intraoperatoria situación inicial.

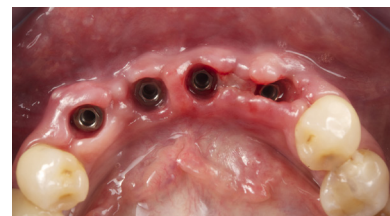


Fig. 2. Aspecto de la encía 72 h horas tras la cirugía post-extracción, en el momento de colocar la prótesis provisional.

Diagnóstico

Paciente con enfermedad periodontal avanzada y pronóstico imposible en las piezas 33, 32, 31, 41, 42, 43.

Plan de tratamiento

Cirugía post-extracción de las piezas 33, 32, 31, 41, 42, 43.
Colocación de implantes Phibo® TSH Serie 4 de 13 mm según protocolo indicado por el procedimiento quirúrgico estándar.

Fase 1: Provisionalización.

Toma de impresión digital utilizando Trios® de 3Shape con Phibo® Library. Carga inmediata de los implantes TSH para estética inmediata en las piezas 33, 32, 31, 41, 42, 43, mediante una rehabilitación atornillada Cronia® de Phibo® (PMMA elaborado con la tecnología CAD-CAM).

La provisionalización se ha publicado en Gaceta Dental 249, Julio 2013, 218-230.

Fase 2: Rehabilitación definitiva.

Una vez conformado el tejido blando se realiza una rehabilitación Adhoc® de Phibo® (Cromo-Cobalto fabricado mediante la tecnología CAD-CAM), sobre implantes TSH, mediante la toma de impresión digital Sinergia®

REHABILITACIÓN PROVISIONAL:

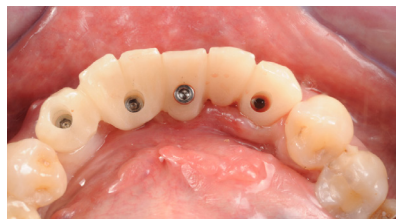


Fig. 3. Vista oclusal de la rehabilitación provisional Cronia® de Phibo® realizado mediante Sinergia®. (provisionalización completa publicado Gaceta Dental 249, Julio 2013, 218-230)



Fig. 4. Puente Cronia® en un modelo de Sinergia® de Phibo®.



Fig. 5. Detalle final de la oclusión con la prótesis Cronia® de Phibo® realizada mediante Sinergia®.

REHABILITACIÓN DEFINITIVA:



Fig. 6. Vista oclusal de los perfiles de emergencia tras la conformación de tejido blando en la provisionalización con Cronia® de Phibo®.

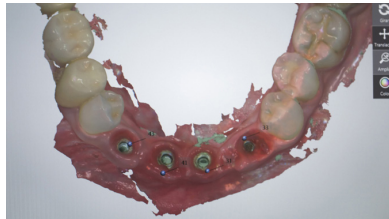


Fig. 7. Escaneado de preparación realizada con el escáner intraoral Trios® de 3Shape.

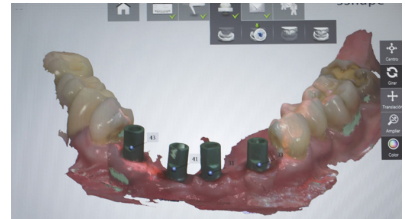


Fig. 8. Escaneado de los postes de escaneado realizado con el escáner intraoral Trios® de 3Shape con Phibo® Library.



Fig. 9. Detalle del escaneado de los postes con el escáner intraoral Trios® de 3Shape con Phibo® Library.



Fig. 10. Escaneado del antagonista realizado con el escáner intraoral Trios® de 3Shape, con Phibo® Library.



Fig. 11. La oclusión del paciente realizada con el escáner intraoral Trios® de 3Shape, adaptado por Phibo®. Pedido listo para envío a Laboratorio Dental Sinergia®.



Fig. 12. Vista oclusal de la prueba de metal en paciente de la rehabilitación Adhoc® de Phibo® realizada a través de Sinergia®.



Fig. 13. Prueba de metal en paciente de la rehabilitación Adhoc® de Phibo® realizada a través de Sinergia®.

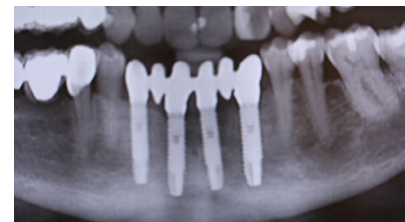


Fig. 14. Radiografía del paciente tras la prueba de metal de prótesis Adhoc® realizada a través de Sinergia®.



Fig. 15. Rehabilitación Adhoc® de Phibo® con carga cerámica realizada a través de Sinergia®.



Fig. 16. Vista lateral de la rehabilitación Adhoc® en paciente de Phibo® con carga cerámica realizada a través de Sinergia®.



Fig. 17. Vista frontal del paciente tras la rehabilitación Adhoc® de Phibo® con carga cerámica realizada a través de Sinergia®.